

こつましん  
好奇心のとびらを開いて、

たんけん  
探検

あそぼう! まなぼう! たいけんしよう!

# こうち探検ミュージアム

9.10月

2024年  
9月1日発行

もくじ

ふしぎ! 楽しい! おいしい!

みんなの秋をさがしに、高知の山へ海へ!

行楽の秋は、ミュージアム探検だ!!

みなさんも新学期のスタートですね。残暑はまだまだきびしいけれど、さわやかな秋はすぐそこまで。学校のお友達といっしょに、ミュージアム探検へ。感動とおどろきのイベント盛りだくさんだよ。

シャモロの  
ふるまいも  
あるよ!



クラフト  
づくりに  
チャレンジ!



茶道体験も  
楽しみだ!



ミュージアムの秋は、  
芸術の秋、実りの秋、  
スポーツの秋など  
お楽しみいっぱい!!



# 個別指導

志望校別・目的別・科目別に最適を選べる個別指導  
国立大入試で2000名を超える合格実績 / 効率よく学習できる多様な学習スタイル

教育を 変える  
**WAO!**  
フォコボリューション

# AXIS

アキス

あと半年!  
受験生の私は「個別」を選ぶ

受験  
対応力

選べる  
スタイル

完全の学習  
サポート

## 秋スタート生募集!

# 無料体験

志望校別対策 / 内申アップ対策 / 定期テスト対策



小学生  
中学生  
高校生

やり方次第でこれから伸びる。  
保護者さまを通して興味を誘い出し、一人ひとりの目標と現在の学力の差を  
埋める。個人対、志望校別の学習プランと最適な学習方法をご提案します。



秋から頑張る!  
成績アップ応援  
入会キャンペーン

実力に合う、最良ルートで志望校合格を目指そう!

9/28  
(土)まで

小6中3高3 受験生応援

1対1/1対2  
オンライン

入会金 通常 22,000円

個別指導 **無料** 4回無料

本気で成績を上げよう!

10/26  
(土)まで

中学生応援

教科書準拠  
AI学習

AxisPLUS

4回無料

テスト日でもでても

中学生・高校生対象

定期テスト対策

個別指導  
1対1/1対2 **4回**

**9,900円**

実施期間:10/31(木)まで

※小学生は個別指導のみです。



## 個別指導アキスは 全国47都道府県に展開!

はりまや橋校 088-802-2066 道平橋入口セブンイレブンさん2階  
愛宕校 088-820-1611 産業路沿い 愛宕中東どなり  
万々校 088-826-7721 JR円行寺口駅徒歩1分

高知県の教室はコチラから検索  
各教室の様子や学習内容を詳しくご紹介!  
個別指導アキス 検索



## 「ファン」づくりしてありますか?

コミュニケーションする  
パッケージ デザイン

### Branding

### Logo

### Visual Identity

### Symbol

### Design System

一貫性 理解

「らしさ」を伝える

ブランディング

信頼

共感

## Design/Business



Advertisement & Design / Creative work

株式会社アドブレン

〒780-0823

高知市菜園場町8-21

TEL.088-884-3500



東部エリア

- ★ 1 室戸ドルフィンセンター
- ★ 2 国立室戸青少年自然の家
- 3 キラメッセ室戸水族館
- ★ 4 北川村立中岡慎太郎館
- ★ 5 北川村「モネの庭」マルモットン
- 6 安芸市立歴史民俗資料館
- 7 安芸市立書道美術館
- 8 高知県立芸文天文学館
- 9 絵金蔵
- 10 高知県立のいち動物公園
- 11 財団法人龍河洞保存会
- 12 高知県立森林研修センター・情報交流館
- 13 香美市立美術館
- ★ 14 香美市立やなせたかし記念館
- 15 高知県立南響ヶ峰森林公園
- 16 ゆとりすとパーク
- 17 高知県立埋蔵文化財センター
- 18 高知県立歴史民俗資料館

高知市エリア

- 19 高知県立牧野植物園
- 20 高知県立美術館
- 21 公益社団法人桂浜水族館
- 22 高知県立坂本龍馬記念館
- ★ 23 わんぱくこうちアニマルランド
- 24 高知市立自由民権記念館
- ★ 25 横山隆一記念まんが館
- 26 高知県立文学館
- 27 高知城懐徳館
- ★ 28 高知みらい科学館(オーテピアSF)
- ★ 29 高知県立図書館(オーテピア高知読書館)
- ★ 30 高知市民図書館(オーテピア高知読書館)
- 31 高知こどもの図書館
- ★ 32 高知県立高知歴史博物館
- 33 高知市田山内家下屋敷長屋展示館
- 34 高知県立公文書館
- 35 高知市立龍馬の生れたまち記念館
- 36 高知市春野郷土資料館

西部エリア

- 37 いの町の博物館
- 38 佐川剛立佐川地質館
- ★ 39 佐川剛立青山文庫
- 40 越前町立横倉山自然の森博物館
- 41 黒潮工房(黒潮本陣)
- 42 中土佐町立美術館
- 43 カルスト学習館
- 44 靖国町歴史民俗資料館
- 45 四万十町立美術館
- ★ 46 土佐佐田環墳・文化センター四万十集合
- 47 砂浜美術館・大方あかつき館
- 48 四万十市郷土博物館
- 49 トンボ王国・あきついの(四万十川遊道館)
- 50 ジョン万次郎資料館
- 51 土佐清水市立電卓貝類展示館海のギャラリー
- 52 高知県立足摺海洋館
- 53 足摺海底館・海中展望塔
- 54 宿毛市立毛屋史館
- 55 すさきまちかどギャラリー
- 56 津野町吉村虎太郎館
- 57 四万十イロチョウの森ニチャーセンター

# わくわく探検に出発しよう!

私たちの高知県には、先人たちが残してくれた自然や文化、歴史の宝ものがいっぱいあります。

ここでご紹介する施設は、そんな宝ものどとあえる

ワクワク体験学習館。好奇心のとびらを開くと、

たくさんの驚きや発見が、

きっと、みなさんを待っています。



ホームページでも見られるよ!! <https://www.tanken-m.net>  
**Tm** 探検ミュージアム連携地域: こうち・わかやま

**ご注意!**

新型コロナウイルス感染拡大防止のため、イベントの会期や内容が変更になる場合があります。お出かけの際は、事前に各施設のHPかお電話にて最新情報をご確認ください。

★マークの施設は本文に詳しく紹介しています。紹介の施設は発行月によって一部変わります。■本文の情報ならびに写真は、各施設の学芸員さんおよびスタッフの方より提供されています。©アドブレン 2008 本誌掲載の記事、写真等の無断複製・複写・転載を禁じます。  
 ■「こうち探検ミュージアム」は、本誌広告枠に掲載されている企業・団体様等の協力(広告料)により運営されていますが、広告の内容と、本文枠で紹介の各施設・路線等とは、なんら関係はありません。広告についてのお問い合わせ等は、発行元の株式会社アドブレン(☎088-884-3500)までお願いします。

# 高知市立自由民権記念館

〒781-8010 高知市横橋通四丁目14-3  
tel.088-831-3336 fax.088-831-3306  
https://www.i-minken.jp/



- 観覧時間／午前9時30分～午後5時
- 休館日／月曜日(祝日の場合は翌日)  
祝日の翌日(土・日・祝日は開館)  
年末年始(12月27日～1月4日)



- 常設展観覧料／一般……………320(250)円  
高校生以下……………無料  
自由民権記念館友の会会員は無料  
※(1)は団体割引料金(20名以上)  
※長寿半額ならびに障害者半額及び身体障害者手帳持主  
との合算等1名については無料

## イベント・インフォメーション

9月14日(土)～11月24日(日)  
立志社創立150年記念企画展

- 「民権自由の幕開け」
- 2階特別展示室
  - 個人320円(常設展・企画展共通)  
高校生以下・65歳以上は無料
  - 期間中、1階自由ギャラリーで  
入場無料のパネル展を開催

10月19日(土)  
自由民権150年記念講演会

- 「中江兆民の時代」
- 10時～11時半
  - 1階民権ホール／参加無料
  - 講師／早田オリザ氏  
(劇作家・芸術文化観光専門大学学長)

9月14日(土)、10月5日(土)、  
11月16日(土)

- 「ギャラリートーク」
- 担当学芸員による展示解説(各日  
11時、16時から30分程度)

9月16日(日)  
①「みんなのdeマルシェ」

- 10時～15時
  - 1階アトリウム・正面玄関
- ②「音で感じる明治時代」
- 14時～15時 ●1階民権ホール
  - 出演／ママ・レヴィエ・トリオ
  - 協力／(公財)高知県文化財団

9月20日(水)「oflove 市特市」

- 10時半～12時
- 1階研修室・アトリウム



▲立志社設立縁起書  
(近道コレクション／個人蔵・当館寄託)



▲立志社跡碑



▲板垣退助が戊辰戦争時に帯刀していた脇差(個人蔵・当館寄託)

自由民権運動とは、早期の国会開設や憲法制定、  
人民の権利・自由の保障を断念した明治初期の政治運  
動のことで、明治7(1874)年1月、板垣退助や  
副島種彦らによって行われた民権院設立建白書や  
提出によって生まれたといわれています。また、同年  
4月に、板垣や片岡健吉などを中心に高知で立志  
社が結成されました。立志社は演説会の開催や新  
聞雑誌の発行などによって自由民権運動を高知県  
全体へ、日本へと広めていきました。本企画展は、  
今年(令和6(2024))年が、自由民権運動の始ま  
るを象徴するものとした出来事から150年の節目  
にあたることを記念し開催するものです。

企画展は二つの会場で行います。1階自由ギヤラ  
リーでは、民権院設立建白書の提出について、どう  
して板垣たちは建白を行ったのか、建白書に対する  
当時の人々の反応はどうだったのか、日本全体の動  
きを写真やイラスト付きのパネルで紹介。また、2  
階特別展示室では、幕末から明治10(1877)年ご  
ろまでの高知県に関係する歴史の流れや、立志社は  
実際にどんな活動をしていたのか、また民権家たち  
はどんなことを勉強していた  
のか、実物資料を具ながら学  
んでいただけます。

## 立志社創立150年記念企画展「民権自由の幕開け」

# 生姜

知って得する  
しょうがの秘密?



生姜の生産量ランキングで  
日本1位はどこですか?

## Q&A

生産量日本一の産地は高知県で、全国シェアの約40%  
を占めています。1位の高知県、2位の熊本県、3位の千  
葉県の3県で全国シェアの約60%を生産しており、高知  
県では年間約20,500トンの生姜が収穫されています。



共に創るしあわせ/  
株式会社あさの  
香美市土佐山田町4丁目1-5-25  
TEL.0887-53-2504  
https://shouga.jp  
工場／香美市・四百十町  
事業所／香美市  
営業所／東京・大阪・横浜



〒780-0842 高知市追手筋2丁目1-1 オーテピア5F  
 tel. 088-823-7767 fax. 088-824-8224  
<https://otepia.kochi.jp/science/>



- 開館時間/午前9時～午後6時  
 (金曜日、7・8月の土曜日は午後8時まで)
- 休館日/月曜日(祝日の場合は開館)  
 年末年始(12月29日～1月4日)



- 入館料/無料
  - プラネタリウム料金 (1回分)  
 大人500円、高校生300円、小・中学生100円、未就学児無料  
 年間パスポート/大人1,500円、高校生900円、小・中学生300円
- ※身体障害者手帳・療育手帳・精神障害者保健福祉手帳持所有者と介護者1名及び65歳以上の方は無料

高知みらい科学館で、宇宙のふしぎ、科学のふしぎを、楽しく学ぼう！

●光さえも飲みこむ謎の天体！

「プラネタリウム番組」ブラックホール

何？ブラックホールはどうやって誕生するの？広い宇宙のどこにあるのでしょうか？一度入ってみよう、光さえも脱出できないブラックホールは、星の最期の姿とも言われています。多くの謎につつまれたブラックホールについてご紹介いたします。さあ、ブラックホールの正体をプラネタリウムで見よう！ ※11月10日まで放映中



▲画像提供: ESO, ESA/Hubble, M. Kornmesser

※時間によって放映内容が異なる場合があります。くわしくは、当館HPをご確認ください。

科学館でワクワクドキドキの科学体験！

●サイエンスショー(毎週土曜日 祝日開催)

科学のふしぎを楽しめる実験ショーです。時間は10時55分、14時10分、の1日2回のみ。  
 9・10月のテーマは、「慣性完成」です。だるまおとしにも使われている「慣性の法則(運動の第一法則)」を、ハラハラドキドキの実験で詳しく紹介します。  
 ※9月1日と、10月12・14日は開催しません。



●ミニかがく教室 (毎週日曜日開催)

簡単に実験や工作を通して科学の楽しさにふれあうことができる教室です。時間は10時～12時(受付9時30分～11時12時、14時～16時(受付13時30分～15時30分)。工作・体験時間は約20～30分間。先着順で、小学生以下の方は保護者といっしょに参加ください。内容は日によって異なります。当館HPをごらんください。



▲10月27日(日) レンジで伸ばし花

▲9月8日(日) おうちで彩色反応

## イベント・インフォメーション

10月20日(日) ●10時～12時

野外教室

「旅をするチョウ アサギマダラ」

日本から外国にまで旅をするチョウ・アサギマダラについて学習し、謎に満ちたその行動を調査する「マーキング」を体験します。



- 集合場所/県立のいち動物公園内 どうぶつ科学館前
  - 対象/どなたでも(先着20組)小学生以下は保護者同伴
  - 持ち物/長袖・長ズボン・帽子・マジック(油性・極細) 定規・筆記用具
- ※申し込みは、科学館申込専用電話(088-824-8222)にて、9月14日(土)から受付開始。  
 ※大人(18歳以上)は県立のいち動物公園への入園料(一人470円)が必要です。  
 ※小雨決断

## モノづくりで、ともに未来へ

創業1947年  
モノづくり77年  
一歩一歩へ

**Matsumuraは**  
存在価値のある企業をめざし

3社7工場の専門性を生かした独自の技術や感性を突き詰め、総合力で製品価値創造を追求。

**MGM**

Matsumura Group for Good Metal working

株式会社松村鉄工所

■本社工場 ■築機工場 ■美良布工場 ■岡山工場  
 高知県南国市同量町中島378-11  
 Tel.088-866-5525 Fax.088-866-7013  
 URL: <http://www.maico.co.jp>  
 E-mail: [maicinfo@maico.co.jp](mailto:maicinfo@maico.co.jp)

【松村グループ】

高須工業株式会社 ■本社工場 ■片山工場  
 MGM大阪事務所・インドネシア

# 高知県立高知歴史博物館

〒780-0842 高知県高知市追手筋2-7-5  
tel. 088-871-1600 fax. 088-871-1619  
https://www.kochi-johaku.jp/



- 観覧時間 / 午前9時～午後6時  
(日曜日は午前8時より開館)
- 休館日 / 年末 (今年は12月26日～12月31日)
- 観覧料 / 高校生以下……………無料  
一般 (常設展開催中)……………500 (400) 円  
(企画展開催中) 700 (560) 円 ※ 常設展食  
高知城セット料金 (常設展)……………740 円  
(企画展)……………900 円 ※ 常設展食  
※ ( ) は団体割引料金 (20名以上)  
※ 身体障害者手帳・療育手帳・精神障害者保健福祉手帳・聴覚障害者手帳・聴覚・  
視覚障害者手帳所持者との介護者1名のみが追加料金。高知市長官舎手帳所持者は無料



この秋は、やまびよんといっしょに、「文化の秋」を楽しく学ぼう！体験しよう！！

## ● 高知の有名な産業「和紙ペリ」

みんながいつも使っている教科書やノートの紙は「洋紙」といって、木の幹を機械でくだいて、薬品をいれ使った細かくしたパルプという材料でできています。

一方、和紙は洋紙が透明されるずっと前からあって、木を蒸して皮をむき、皮をたたいて細かくしたのから作ります。自然にやさしく丈夫で長持ち、それが和紙。博物館にかざられているような大事な本や絵を修理するときはかならず和紙を使います。じっさい世界中の博物館で高知の和紙をつくり名人の紙が使われているのです。



▲和紙がまたたくはつてお本の修理がはじまる



▲やまびよん  
じっさい修理に使われた紙がさわられるよ！

## イベント・インフォメーション

9月14日(土)～12月8日(日)

企業展  
「土佐和紙のちから～文化財補修用紙の今～」  
● 前期: 9月14日(土)～10月27日(日)  
● 後期: 10月30日(水)～12月8日(日)  
※ 10月28日(月)・29日(火)は展示替えのため休室

## 秋のイベント

11月3日(日) ● 14時～15時30分  
みる・きく・さわる  
「親子でたのしもう！ 茶道体験」

- 当館1階和室 ● 親子12組 (24名)
  - 参加費300円
  - 西内宗由先生 (萬千家 正教授)
  - 持ち物 / 白いつく下
- ※ 要事前申し込み。受付または電話・FAX・ハガキで、氏名・学年・住所・電話番号をお知らせください。申し込み多数の場合は抽選。当選された方には、整理券を発送させていただきます。

11月17日(日) ● 11時30分～16時  
「第8回お城下文化の日」  
高知市中心部の文化施設でつる「お城下ネット」では、毎年11月に合同イベントを開催しています。

- 会場 / 常設館2丁目アーケード
- ※ くわしくは、10月ころの当館HPをごらんください。



▲修理してきれいになった紙



ぜひ、参加してね！

ジョーハク＝高知城歴史博物館ではそのことをみんなに知ってほしくて歴史展を開くことにしました。見に来てね！

## ● 親子で楽しく茶道を体験してみよう！

今年の秋の親子むけ体験教室では、日本に古くからある「茶道」という文化を紹介します。茶道では、お客さんの前に道具を運び、その人の前で心をこめてお茶をいれます。茶道ではお茶をいれることを、点ると言います。お茶の点て方、飲み方にはむかしから決まりごとがあります。

今回の体験教室では、自分でお茶を点てたり、点ててもらったお茶をお菓子にいれたいたいたりする体験を行います。はじめてでも大丈夫。親子で楽しく茶道を体験してみよう！



人人用ぬれタオル

土佐和紙の伝統と最先端の製紙技術を活かした不織布で、市場のニーズに応えるさまざまな製品を作っております。

化粧品・医薬部外品・介護用品  
ウエットティッシュ・キッチンペーパー

三昭紙業株式会社  
高知県土佐市北地 2424-7 TEL.088-854-0521

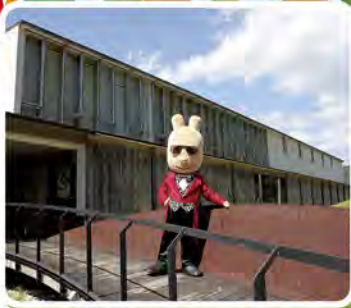


三昭紙業  
情報はこちらから



# かみしりつ 香美市立やなせたかし記念館 (アンパンマンミュージアム&詩とメルヘン絵本館)

〒781-4212 高知県香美市香北町美良布1224-2  
tel. 0887-59-2300 fax. 0887-57-1410  
https://anpanman-museum.net  
e-mail: info@anpanman-museum.net



▲詩とメルヘン絵本館とやなせたかし

- 開館時間 / 午前9時30分～午後5時  
(入館は午後4時30分まで)
- 休館日 / 毎週火曜日(祝日の場合は翌日)  
※改修工事のため、2024年11月5日～2025年3月28日まで  
全館休館いたします。詳しくは当館HPをご確認ください。
- 入館料(常設展) / 一般……………800(720)円  
中学生……………500(450)円  
3歳～小学生……………300(270)円



※身体障害者手帳、療育手帳、精神障害者保健福祉手帳持参時のご紹介(任意)です。

## イベント・インフォメーション

開催中～9月23日月曜休

### 鈴木 のりたけの 「しごとば」展 進化する絵本の世界

- 詩とメルヘン絵本館
- 大人600円、中学生200円、3歳以上100円

#### 休館のお知らせ

香美市立やなせたかし記念館は、改修工事のため2024年11月5日～2025年3月28日まで全館休館いたします。

ご来館をご予定されていた方には大変ご迷惑をおかけし、心よりお詫言申し上げます。

2025年3月29日より開館いたしますので、何卒よろしくお願いたします。

#### 年間パスポートの 期限延長について

2023年11月5日～2024年6月30日に年間パスポートをご購入された方には、利用期限の延長措置を行います。

上記期間にご購入された年間パスポートは無くさないように保管してください。

詳細は決まり次第、ホームページでご案内いたします。

「しごとば」シリーズは、「仕事の現場を絵本にする」という発想で、現実社会にもアワクする気持ちがあふれていることを子どもたちに知ってほしいと、2009年に誕生し計6冊が刊行されました。

また、近年の代表作で大ヒットとなっている大ピンチずかんシリーズは、よくあるピンチ、笑っちゃピンチ、冷や汗のピンチからなぜか哀愁を感じるピンチまで、さまざま



▲料理研究家「やっぱしごとば」(プロズ新社 2020年)より

料理研究家「やっぱしごとば」(プロズ新社 2020年)より

鈴木さんの「おもしろい」と感じる絵本作りは、常に革新的な手法で子どもたちの好奇心や想像力を刺激してきました。鮮やかな色彩や遊びあふれる表現にとどまりとはまって、進化する絵本の世界を存分にお楽しみください。

鈴木さんの「おもしろい」と感じる絵本作りは、常に革新的な手法で子どもたちの好奇心や想像力を刺激してきました。鮮やかな色彩や遊びあふれる表現にとどまりとはまって、進化する絵本の世界を存分にお楽しみください。



▲「大ピンチずかん」(小学館 2022年)

ンチまで、さまざまな大ピンチがユーモアたっぷりに描かれており、子どもも大人も楽しめます。

今回の展示では、鈴木さんの描く「しごとば」シリーズやしごとへの道シリーズの原画約100点を中心に、デビュー作「ケチャマン」や話題の「大ピンチずかん」シリーズの原画など約70点を展示し、鈴木さんの絵本の魅力を残すべくご紹介いたします。

## ◆ 土佐中・高等学校 学校説明会 ◆

下記の日程で学校説明会・見学会を行いますので、是非お越し下さい。

10月6日(日) 高校説明会 ●10:00～11:30 ●本校・華山ホール ●受付: 9月1日～9月21日

10月14日(日) 幡多地区説明会 ●14:00～15:30 ●新口イタルホテル四万十(四万十市) ●受付: 9月1日～9月29日

10月27日(日) 中学説明会 ●10:00～11:30 ●本校・アリーナ ●受付: 9月1日～10月12日

(感染症の状況等により、変更する場合がございますので、詳しくはホームページをご覧ください。)



## 冠する土佐の名に叶へ

◆ 土佐中・高等学校 TEL.088-833-4394  
https://www.tosa.ed.jp/

# 北川村「モネの庭」マルモッタン

〒781-6441 高知県安芸郡北川村友甲1100  
tel.0887-32-1233 fax.0887-32-1243  
https://www.kjmonet.jp/



▲秋の水の庭

- 開園時間 / 午前9時～午後5時 (最終入園午後4時30分)
- 休日 / 6月～10月の第1水曜日 冬期メンテナンス休業(12月～2月末)
- 駐車場 / 無料(普通車100台以上バス6台)
- 入園料 / 一般……………1,000(900)円  
小・中学生……………500(450)円  
●年間パスポート / 一般3,000円・小学生1,500円  
※(1)は団体割引料金(10名以上)  
※身体障害者1・2級、精神障害者及び療育手帳A所持者と介護士1名は無料



## 庭はモネがつくった最高傑作!

フランスの画家クロード・モネはジヴェルニーの自宅に絵を描くためにすてきな庭を作りました。それが「モネの庭」です。その庭を熟知の自然の中に再現したのが北川村「モネの庭」マルモッタンです。ここはフランスの本家の庭が世界中で唯一「モネの庭」と名乗ることを許されている場所です。

## ●モネが住んでいたジヴェルニー

今年の夏にフランスのバリーでオリンピックが開催されましたね。テレビで応援した方も多しと思います。

モネは1840年に「バリー」で生まれ、43歳の時に「ジヴェルニー」に移り住みました。ジヴェルニーはバリーの北のほうにある小さな村です。移り住んだ後は自分で庭を耕して、木や花を植え、池を作り、庭をつくりました。みなさんがモネの絵でよく見る緑色の橋や陸運もその庭にあつて、たまたまの作品がそこで生まれました。モネは自分が描いたどの絵よりも庭が自分の最高傑作!と言っています。

## イベント・インフォメーション

11月2日(日)～12月8日(日)  
毎週土日祝日開催

### モネのナイトキャンパス

夜の庭をキャンパスに見立て、光の絵具でペインティングする「モネのナイトキャンパス」。夕方からの移りゆく光の様子やライトアップされた夜の幻想的な風景をお楽しみください。2日間限定でモネの夜空に花火も上がります!!

- 開催時間 / 17時～20時30分(最終入場20時)
- 入場料 / 一般1,500円・小学生500円  
※花火の開催日時HPをごらんください。



### みなさんの作品募集中 / モネのSNSアートコンテスト2024

- 応募期間 / 10月1日(火)～11月30日(土)
- モネのオマージュ作品や「モネの庭」をモチーフにしたアート作品を募集します。クラウド・モネになった気分であなただけの絵を描いてみませんか。くわしい応募要項はHPをご確認ください。
- ※未成年の方は、保護者の方の同意のうえ応募ください。

※イベントについては、HP・facebookでご確認ください。



▲青い庭



▲秋の花の庭

## ●色鮮やかな秋の庭

秋の花々は赤紫色や黄色、オレンジなど、色とりどりでもとても鮮やかにです。植物の背も高くなり、花数も多くすごいボリューム感になってお花の迷宮に入りこんだようです。

「水の庭」では池周りの木々の紅葉や水鏡に映る空や雲の風景が際立ってきます。モネがフランスでは咲かせることができなかった青い陸運は10月ごろまで見ることができます。みなさんも秋のお庭をぜひ見に来てくださいね。

# Marketing Support

- 創業/1977年7月25日
- 【事業紹介】
- デザインシステム/マーク、ロゴタイプ等企画・制作
- 商品サポート/ネーミング、パッケージ等企画・制作
- プロモーション/広告計画、企画・制作、販売促進ツール企画・制作
- Web/ホームページ企画・制作
- 情報誌発行/文化施設紹介情報誌「こうち探検ミュージアム」

企業の、商品の、  
コミュニケーション  
できていますか?



Advertisement & Design / Creative work  
株式会社アドブレーン  
高知市菜園町8-21 Tel.088-884-3500



〒781-6449 高知県安芸郡北川村柏木140  
 tel. 0887-38-8600 fax. 0887-38-8601  
 http://www.nakaokashintarokan.jp  
 e-mail:nskanzo@nakaokashintarokan.jp



- 開館時間／午前9時～午後4時30分  
 (入館は午後4時まで)
- 休 館 日／火曜日(祝日の場合は翌日)  
 年末年始(12月28日～1月2日)
- 駐 車 場／無料(大型バス1台、乗用車13台)
- 入 館 料／一般(高校生以上) 500(400円)  
 小中学生……………300(200円)  
※1日の団体割引料金(10名以上)  
※身体障がい者手帳(1-2級)、精神障がい者手帳(1級)、療育手帳  
 (A1-A2)所持者およびその介護者、北川村民は無料



二十三士―中芸地区の幕末維新史―

中芸地区 北川村 奈半利町 田野町 安田町 馬路村  
 出身の有名な歴史上の人物といえは、中岡慎太郎です。でも世の中をよくしようと立ち上がった人物は慎太郎だけではなく、二十三士という田野の郷士、清阿道の助をリーダーとする23名の人がいました。

今から160年前、道の助ら23名は、土佐勤王党のリーダー 貳半平太の釈放および尊王攘夷運動の再開を求めて立ち上がりました。彼らは京都や高知城下とは離れた土地で暮らしながらも、日本の行く末を心配し、世の中を変えようと考えていたのです。

企画展「二十三士―中芸地区の幕末維新史―」では、高知県内にある、二十三士が着ていたものや直筆の手紙、刀そして彼らの活動を記録した古文書などを展示し、立ち上がった理由、その志とは、また彼らを郷士の英雄として顕彰するいきさつを紹介いたします。

展示を見ながら、自分たちが住んでいる地域に暮らしている人物がいなか探してみてください。

イベント・インフォメーション

10月9日(木)～11月18日(月)

企画展

「二十三士

―中芸地区の幕末維新史―

●当館2階多目的ホール

11月17日(日) ●13時30分～15時

企画展関連講座

「中芸地区の幕末維新史

―二十三士を中心に―

●当館2階多目的ホール

●講師/担当学芸員

●参加費無料

※11月17日は慎太郎館は無料入館です。

11月17日(日)

慎太郎墓前祭

中岡慎太郎遺髪墓地前での神事、シャモ鍋のふるまい、北川マルシェなどを行います。



▲清阿道の助 写真(提供 福田寺)



▲清阿道の助 陣羽織(福田寺所蔵)

●慎太郎墓前祭

11月17日は中岡慎太郎の命日です。

慎太郎は、慶応3年(1867)11月15日に京都の近江屋で坂本龍馬と話し合っているところを、何者かに襲われて重傷をおい、17日になくなりました。毎年11月17日、慎太郎館とその周辺では、慎太郎をしのぶ行事が行われています。

この日は慎太郎館は入館無料です。慎太郎館をおとずれて、展示と館周辺の山並みを見ながら、幕末にタイムスリップした気分になってください。

使って納得!! 一度セットしたらなかなかなくならない、150mのロング巻き!!

一度使えば実感できる  
**ロング巻きTP。** トイレットペーパー

●長〜く使えて、経済的。●取り替える手間が省けます。●パルプ100%。  
 ●確かな品質。ふんわりソフト、破れにくく、吸水性も抜群。  
 ★お買い求めはホームページをご覧ください。 <http://niyodoseishi.co.jp/>

長持ち 3倍!!  
 通常のロール 50～60m  
シングル50～60m  
 ダブル25～30m

お客様に選ばれ続けて 35年  
 おかげさまで 大好評!!

**SUN HONEY**  
(サンハニー) 150m Long Roll Tissue

**ニヨド製紙有限会社**  
 〒781-1101 高知県土佐市海陽町甲1652  
 Tel.088-852-0335 Fax.088-852-2726

〒781-7108 高知県室戸市元乙1721  
 tel.0887-23-2313 fax.0887-23-2484  
<https://muroto.niye.go.jp/>



- 開館時間 / 午前8時30分～午後5時15分
- 休館日 / 年末年始、施設整備日(随時)
- 施設使用料 / 幼児(3歳未満)0円/泊  
 幼児(6歳未満)300円/泊  
 子供(小学生～高校生)600円/泊  
 大人2500円/泊  
※詳細はHPをご確認ください。

○注意事項 / 活動科目によっては人数制限や材料費が必要になりますので要相談。



イベント・インフォメーション

好評開催中

野外炊事でキャンプ気分!

緑に囲まれた自然の家で、仲間たちと野外炊事を行ってみてはどうでしょうか。

自然の家ではカレーやカートンドッグなど、いろいろなメニューで野外炊事を行うことができます。自然の中、みんなで協力しあって作るごはんはとておいしく、また薪を燃やすことなどふだんはなかなかできないことも体験できます(薪を使用しないメニューもあります)。

各メニューの調理方法は職員が説明しますので安心して体験していただけます。(有料プログラム)



イベントについて、くわしくはHPやInstagramで情報をチェックしてください。



※イベント情報は開催日の1か月前のご案内を予定しています。

●大好評だった、室戸ファミリープログラム  
 今年4～5月、家族向け事業として3回にわたって開催したこのイベントには多くの申し込みがあり、すべてのご家族を受け入れることができないほどでした。参加されたご家族は茶摘



室戸の自然を体で感じてみよう!  
 残暑きびしい季節、まだまだ暑い毎日体調をくずしていませんかそんな時は、自然の家でリフレッシュ! 標高280mの高台にあるこは、豊かな緑に覆まれ、たぐさんの生きものがずんずんいます。涼しい森の中を歩いて昆虫や野鳥を探したり、太平洋の大漁を眺めてみたり、夜には満天の星空を楽しむこともできます。

●人気の「くろくお祭り」、10月5日(土)開催!!  
 毎年秋に施設開放イベントとして大人気のくろくお祭り。今年は「海の駅」ならではの開催にも協力準備を進めています。室戸市内の多くの施設に協力いただき、クラフトづくりにチャレンジしたり、ふだん乗れないバイクや消防車に乗ってサイレンを鳴らしてみたり、制服を着て記念撮影をしたり...ほかにいろいろなキッチンカーやステージ発表なども計画中です。



みをしたり、野外炊事でカレーを作ったり、元気がいっぱい室戸を楽しみました。特に、今回メインの茶摘みでは、自分たちで摘んだ茶葉を煎って、揉んで、試飲までして、大満足!!GWの室戸に楽しい声が響きわたりました。

てっぺんとまとは 仁淀川町の山また山のてっぺん  
 標高830mの高原で育った 甘くておいしいフルーツトマトです。  
 ▶てっぺんとまとは、高知県下の主要なスーパーマーケットなどで買い求めいただけます。

てっぺんとまとは生産組合  
 〒781-1741 高知県吉川郡仁淀川町名野川54-6



# 越知町立横倉山自然の森博物館

〒781-1303 高知県高岡郡越知町越知丙737番地12  
 tel. 0889-26-1060 fax. 0889-26-0620  
<https://www.yokogurayama-museum.jp/>



- 開館時間/午前9時～午後5時  
 (入館は午後4時30分まで)
- 休館日/毎週月曜日(祝日の場合は翌日)  
 年末年始(12月29日～1月3日)
- 駐車場/無料(バスは要予約)
- 入館料/大人……………500(400)円  
 高校・大学生……………400(300)円  
 小・中学生……………200(100)円



※(1)は団体観覧料(20名以上) ※身体障害者手帳・療育手帳同時持者と介護者1名無料、最長滞在時間待合室は70歳以上は半額。

## イベント・インフォメーション

### 9月21日(土)・22日(日) コウモリフェスティバル2024 in 横倉山

「講習会」(参加自由、要入館料)

- ①マニアックな内容(劇と専門家向き)
- 会場/1階多目的ホール
- 日時/9月21日(土)13時30分～15時30分
- 内容/「バットディテクター(コウモリ探知機)講習会」  
 谷岡仁(香典市)、  
 「コウモリ写真撮影講習会」  
 大沢夕志(コウモリの会)

- ②コウモリを知ってもらう内容(お子さんから専門家まで)
- 会場/1階多目的ホール
- 日時/9月22日(日)10時～12時30分
- 内容/10時～10時50分は、  
 「知ろう、守ろう コウモリのお話」  
 佐野明(コウモリの会副会長)、  
 11時～12時30分は、「高知県のコウモリ、最近の話題」  
 谷地森秀二(横倉山自然の森博物館)、  
 「愛媛県のコウモリ、石鎚山での調査成果」  
 矢野真志(面河山岳博物館)、  
 「徳島県のコウモリ、那賀川での研究紹介」  
 佐藤雄大(徳島大学)

「ワークショップ」(参加自由、要入館料+参加費)

- ①コウモリの消しゴムハンコをつくろう(参加費500円)
- ②コウモリ缶バッジを作ろう(参加費300円)
- 日時/9月21日(土)15時～16時、  
 22日(日)9時30分～11時
- 会場/1階図書室・地下
- 講師/①は松由白那(高知大学生)、  
 ②は宮地萌(横倉山自然の森博物館)

- 特別開館日/10月11日(金)開館記念日(入館料無料)
- 臨時開館日/10月15日(火)

●企画展「コウモリがいっぱい」  
 毎晩大量の昆虫を食べ、生態系のバランスを維持するに重要な役割を果たしているコウモリ。世界にはおよそ1000種、日本には38種、四国には16種、そして横倉山には8種のコウモリがいます。  
 自然の森博物館では、これらのコウモリについて、コウモリと人との関わり、世界のコウモリ・日本のコウモリ、最新の横倉山コウモリ情報を多くの人に知ってもらうために、写真や解説パネル、実物標本などを展示する企画展を開催します。  
 小学生のみならずも、ご家族やお友達と一緒に来てくださいね。



①クロホウシグコウモリ  
 ②モリアブラコウモリ  
 ③キクシラコウモリ

●開催日/9月21日(土)  
 9月22日(日)迄

●開催日/9月14日(土)～11月4日(月)振休  
 ●コウモリフェスティバル2024 in 横倉山  
 越知町のシンボルである横倉山の周辺には、8種のコウモリが息をし、その生態は謎に満ちています。  
 牧野富太郎博士が植物の研究に通じたこの地で、知られざるコウモリの魅力あふれる世界を学んだり、クラフトをつくったりして、横倉山の自然を楽しむ第28回コウモリフェスティバルを開催します。  
 不思議なコウモリの世界を学べる、楽しめる、またとない機会です。みなさんもぜひ、ご参加ください!!

## 仁淀川町特産

# てっぺんとまと

〒787-1323 高知県四万十市西土佐中半408-1  
 tel.0880-54-1230 fax.0880-31-9788  
<http://gakusya.info/jp/>



▲「秋の若井沈下橋」

- 営業時間／午前8時30分～午後5時30分
- 休 日／原則として毎週水曜日  
年末年始（12月28日～1月4日）  
（7・8・9月は無休）
- 宿 泊 料／1泊2食付7,200円～（予約制）  
※会員割引500円・小学生以下1,000円割引・2歳以下無料
- 自然体験メニュー／カヌー・魚釣り・沢歩き  
イカダ体験 など



### 秋の四万十川で沈下橋めぐり

四万十川には支流も合わせて60以上の沈下橋があります。大雨で川が増水しても水の勢いで壊れないよう、水面からの高さが低く、欄干もなく、潜水橋とか沈み橋ともよばれています。昔から住民の生活には欠かせない道路の一部ですが、近年は映画やドラマの舞台になったり、観光資源としても活用されるなど、四万十川の風物詩として親しまれています。

今回は、中流域の沈下橋から3本をご紹介します。もとは自動車も通れましたが、今は橋の保全のために3本とも、自動車は通行止めとなっています。この秋は、形や魅力もさまざま、住民の思いがこもった沈下橋探索に出かけてみませんか？

#### ●若井沈下橋

下流から17本目、長さ85mで河口から12.0kmの位置にあります。国道381号からすぐこの橋に降りる道路が伸びています。四万十川は全長19.6kmで四国一の長さを誇り、これだけ遡ってもまだ、川幅が100m近くある大河といえます。JR若井駅のほとりに架かる橋として、対岸の住民にはなくてはならない沈下橋でした。近くに大きな橋がかげられると、文化遺産として保存される形になりました。



#### ●清水沈下橋

下流から18本目の沈下橋で、全長102m、河口から13.6kmの位置にあります。橋の長さはそれほどありませんが、橋脚の数が多くのが特徴です。500m上流に次の沈下橋があり、すぐに米奥小学校があります。この清水沈下橋が1965年に架橋されるまで、次の斗値沈下橋しかなく、子どもたちは回りこんで通学していたそうです。



#### ●斗値沈下橋

下流から19本目の沈下橋で、全長60.6m、河口から13.65kmの位置にあります。1935年に架橋された、四万十川で最古の沈下橋です。近くにはバスも駐車できる観光用の広い駐車場やトイレも整備され、沈下橋の歴史を知るにはもつてこの場所です。



#### イベント・インフォメーション

※新型コロナウイルスの状況により、イベントについては未定となっております。  
 お出かけの際は、事前に当館HPかお電話にて最新情報をご確認ください。

広告のお問い合わせ・お申込みは

Tel.088-884-3500

株式会社アドブレン

情報出版事業部

〒780-0823 高知市菜園場町8-21

Fax.088-884-3201





妊娠中・子育て中の方の楽しいおでかけを応援!

## 「おでかけるんだパス」

「おでかけるんだパス」は、高知県がお届けするアプリで、妊娠中の方や子育て家庭の方が、気を遣わずに外出できるように応援したいという思いで開設しました。

子育て応援の店や、地域子育て支援センターなどの、おでかけ先の施設を、今いる場所から簡単に検索できるほか、他のパパ、ママとつながることができる「掲示板」など、様々な使い方ができます。

お得な子育て情報も配信しているので、ぜひ、ご利用下さい。



## 他のパパ、ママとつながりたい!



他のパパ、ママや先輩の意見を聞くことができる「掲示板」です。悩みや疑問に悩んでいることなど、リアルな声を聞いてみませんか。

## お得なサービスの検索に!



子育て世帯にお得なサービスを提供する「子育て応援の店」を簡単に検索できます。商品10%OFFなどのお得なサービスもあるので、ぜひ、利用してみてください。

このほかにも...

- 「育休中の収入が気になる!」育休中の収入シミュレーション
- 子どもの急な病気やケガの問い合わせ先
- オムツ替えスペースなどの検索



ダウンロードはこちらから

## アプリで楽しいキャンペーン開催中!

アプリ「おでかけるんだパス」では、子育て応援の店や図書館などの子育てに関係する施設を利用すると、おでかけポイント「るんP」が貯まるんだ。「るんP」を集めると、素敵な景品が当たる抽選に応募することができますよ。たくさん集めて、応募してね。

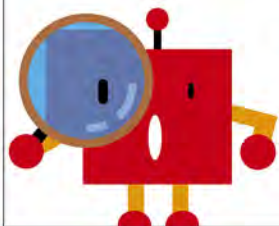
このほかにも、9月以降、様々なキャンペーンを開催するよ! お楽しみに!



●お問い合わせ・・・高知県子ども・福祉政策部 子育て支援課 TEL.088-823-9641 FAX.088-823-9658

高知県の自然・文化・歴史とであう体験学習施設のごあんない

こうち探検ミュージアム



# 体調に異変を感じたら

～自分で検査、すばやく療養、医療機関のかかり方は？～

## 「新型コロナに感染したかも・・・？」と思ったら？

- 医療機関に行く前に
- ・あわてずに、症状や常備薬をチェック
  - ・国が承認したキットを用いてチェック



### 【陽性だった場合】

症状が軽い場合は、自宅等で療養を開始しましょう

### 【陰性だった場合】

症状がある場合のマスク着用や、手洗い等の基本的な感染予防対策を継続しましょう

- ・重症化リスクの高い方（高齢者、基礎疾患を有する方、妊婦など）や、症状が重いなど受診を希望される方は、医療機関に連絡しましょう

## 受診する際に、医療機関に連絡しましょう

医療機関、薬局、高齢者施設等に行く時は、感染対策を行いましょう

新型コロナウイルスは感染力が強いため  
高齢の方や、基礎疾患をお持ちの方を守るためにも

**マスクを着用しましょう**



## 発熱などの体調不良時にそなえて、準備しておきましょう

### ・新型コロナ抗原定性キット※

### ・解熱鎮痛薬

かかりつけ薬剤師・薬局にお気軽にご相談ください

※ 国が承認した「体外診断用医薬品」を選んでください  
「研究用」は国が承認したものではありません

市販の解熱鎮痛薬



### ・電話相談窓口などの連絡先

受診・相談センターなどお住まいの地域の相談窓口、「救急車利用マニュアル」

# 7 1 1 9（救急要請相談）

# 8 0 0 0（こども医療相談）など

生活必需品なども用意しておきましょう  
（体温計・日持ちする食料など）



受診・  
相談センター



救急車利用  
マニュアル





未来に  
生きる / 2つの力を伸ばそう!

認知能力

目に見える「学力」



非認知能力

自己肯定感

やり抜く力

自制心

主体性



非認知能力  
って?

この動画をチェック!



幼児歓迎!



秋の

無料体験学習

対象 幼児(年少・年中・年長)

小学生・中学生

教科 さんすう・こくご・えいご

算数(数学)・国語・英語

内容 学力診断テスト/2回の教室学習と家庭学習

※英語、中学生については教室にお問い合わせください。※幼児のえいごは年長のみです。

入会のご案内

入会金 5,500円(税込)

月額  
料金は  
8,800円  
(税込) | 13,200円  
(税込)

※幼児は週1コースになります。  
※中学生の月額はお問い合わせください。

廣心力・考える力——伸びる学力

学研教室

幼児/算数・数学・国語/英語

10/14~12/14  
入会の方  
会員対象  
入会金 0円  
通常 5,500円  
(税込)  
キャンペーン実施中!

無料体験のお申し込み・お問い合わせは、  
こちらからお近くの教室へ

学研教室 検索



0120-114-154 祝休日を除く  
月～金 9:00～17:00

「学研教室の先生」

同時募集中!



あなたの目標やライフスタイルに合わせて  
学研教室の先生を始めてみませんか?

お問い合わせはこちらから



0120-889-100

(祝休日を除く月～金 9:00～17:00)

まずは説明会に  
ご参加ください



プランの一例をご紹介します！プランは一例です。お客様の敷地やご要望に応じて最適なプランを作成します。

**平屋も、**  
秀光ビルドにおまかせ下さい！



2LDK / 20.03坪 (66.21㎡)  
適正価格 1,186万円



4LDK / 35.06坪 (115.90㎡)  
適正価格 1,712万円






3LDK / 26.29坪 (84.91㎡)  
適正価格 1,340万円



3LDK / 28.05坪 (92.73㎡)  
適正価格 1,386万円



4LDK / 29.30坪 (94.86㎡)  
適正価格 1,484万円



3LDK / 29.80坪 (98.51㎡)  
適正価格 1,435万円



4LDK / 33.56坪 (110.94㎡)  
適正価格 1,587万円



5LDK / 35.81坪 (118.38㎡)  
適正価格 1,694万円

※すべてイメージプランです

まとめてご自宅スマホから検索！

## 土地探しからおまかせ！

複数Webサイトの物件情報がまとめて探せる

Webサイト未掲載非公開物件情報も見れる

●ポータルサイトや不動産業者専用サイト(レインズ等)を網羅したおまかせサイトです●アプリを入れていただければ(公開物件)の検索ができます●不動産業者専用サイトは一般の方では検索できない【非公開物件】にてご紹介したいです。アフィリエイトさせていただきます。

## 子育て・ITホーム支援事業のご案内

新築住宅で最大 **100万円**

一定の省エネ性能を有する住宅の新築リフォーム等に対して、補助金がもらえます。詳しくはスタッフまで。

耐震は当たり前。  
重要なのは**制震**です

全壊・大規模半壊にも負ケズ。  
家族を守る  
地震に強い家。

繰り返しの地震にも耐えるまづくり

価格入りプラン無差し上げます！  
(平屋・2F建全108プラン)

資料請求はお気軽に！  
<https://shukobuild.com/catalog/>

モデルハウスの見学のみも大歓迎！  
お気軽にご来場下さい！

高知店モデルハウス展示場

オール電化・高気密・高断熱  
**フル装備** & **コミコミ価格** の家

●全室LED照明 ●オール電化 ●高気密高断熱仕様 ●吹付断熱材 ●アルミ樹脂複合サッシ・Low-Eペアガラス ●陶器製平瓦 ●超耐久コーキング ●アフターメンテナンス ●カードキー付玄関ドア ●370Lフルオートエコキュート ●全室パリアフリー ●給排水工事 ●強盗工事 ●燃焼確認費用 ●地盤調査費用 ●電気検査責任保険料 ●住宅品質検査(全12回) ●秀光ビルド安心対応24時間ダイヤル ●消費税10%

高知IC  
高知駅  
高知駅前  
高知市役所  
高知市立中央中学校  
高知市立南中学校  
高知市立北中学校  
高知市立東中学校  
高知市立西中学校  
高知市立南中学校  
高知市立北中学校  
高知市立東中学校  
高知市立西中学校

高知県高知市高さね9-21